

Decoser CTP Duvar ve Tavan Kaplama Levharı Montaj Detayları

Decoser levhalar sadece sert duvar yüzeylerine kaplanmalıdır (ahşap, alçı levhalar, ince sıva vs). Duvar yüzeyleri temiz, düz, kuru ve düzgün olmalıdır. Düzgün olmayan yüzeyler uygulamadan daha iyi sonuç alınabilmesi için düzeltilmelidir. Levhalar duvara kaplandığında duvarın yüzeyindeki hataları gösterirler.

Asma tavan uygulamalarında levhaları yerine sabitlemek için kilitli sistemlerin tercih edilmesi tavsiye olunur.

Teslim alma, Depolama ve Hazırlık

Decoser levhalar kuru ortamlarda muhafaza edilmelidir. Levhaların dış ortamlarda stoklanması tavsiye edilmez. Levhalar ambalajlarından çıkartılıp paletlerinden alınarak düz ve kuru bir zemin üzerine yerleştirilmelidir. Standart yangın emniyet tedbirleri alınmalıdır. Levhalar montajın yapılacağı yere bir gün öncesinden sevk edilerek bu ortamda 24 saat kondisyonlanmalıdır.

Aletler

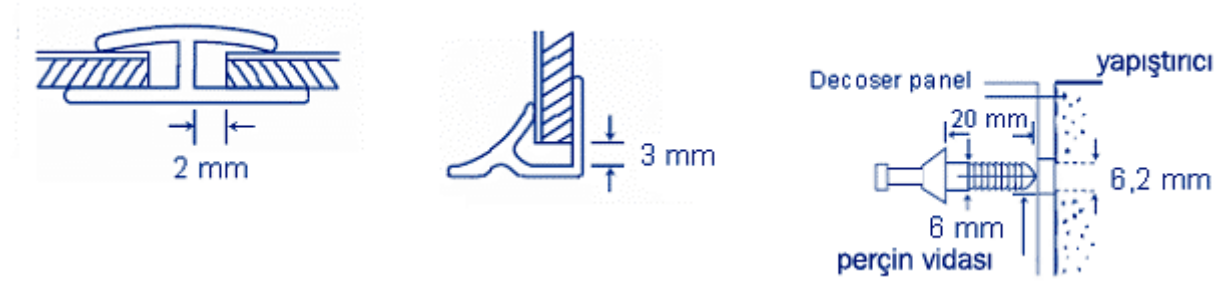
Levhalar elektrikli kesici el aletleri ile veya el testeresi ile kesilebilir, matkapla delinebilir

Dikkat: Decoser levhaları keser veya delerken iş gözlüğü ve toz maskesi takılması gerekir..

Genleşme Derzleri

Decoser levhaları ısı değişimlerinde genleşebilmektedir. Tavandan ve zeminden 3 mm boşluk bırakılmalıdır. Ayrıca levhalar arasında ve bağlantı profilleri içinde de 1.6 mm boşluk bırakılması gerekmektedir. Eğer levha yüzeyine vidalanacak PVC profiller kullanılacak ise 2 mm boşluk bırakılmalıdır. (aşağıdaki montaj şemalarını inceleyiniz.) 245 cm'den uzun levhalar için ve yüksek ısı değişimi olan ortamlar için daha fazla boşluk bırakılmalıdır. Genleşme açısından önceden delinecek montaj deliklerinin vida veya perçin çapından aşağıdaki şekilde belirtildiği gibi bir miktar büyük olması gerekir.

NOT: Su ve elektrik tesisatlarına yakın yerlerde yapılacak montajlarda levhaların genleşmesi için pay bırakılması şarttır.



PVC Profiller ve Silikonlama

Rutubete dayanımlı bir montaj için PVC profillerin ve silikon mastik malzemenin Decoser levhalar ile kullanılması tavsiye edilir. Bu sayede tam manası ile bitmiş bir uygulama görüntüsü elde edilir.

PVC profilleri istenen ölçülerde kesiniz ve içlerindeki kanalları silikonlayınız PVC profilleri eğer gerekiyorsa vidalamadan evvel Decoser levhaların üzerine yerleştiriniz.

Yüksek rutubetli alanlarda ve sık yıkanan mekanlarda silikonun PVC profiller ve zemin arasına uygulanması ile levhanın arkasında rutubet oluşması önlenmelidir. Çimento zeminlerde kendi kendine sertleşen izolasyon malzemeleri kullanılmalıdır.

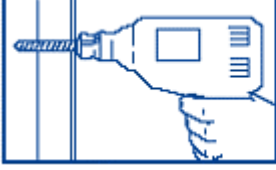
Eğer PVC profiller kullanılmayacak ise tavan ve zemin birleşim yerlerine ve iki levha arasına silikon uygulanmalıdır. Fazla silikonu uygulama esnasında temizleyiniz veya uygulama sonrasında keserek alınız.

Dikkat: PVC profillerin kullanılmaması ve silikonlamanın yapılmaması levhaların deforme olmasına neden olabilir. Bu durumda yüksek rutubetli ve ıslak zeminli yerlerde kenarların duvardan ayrılması ve levha arkasının rutubet alması söz konusu olabilir.

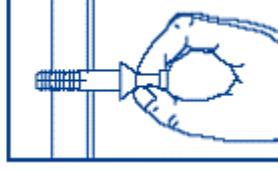
Plastik Perçinler

Decoser levhalar plastik perçinlerle monte edilmelidir. Perçinler sağlam ama fazla sıkı olmayacak şekilde çakılmalıdır. PVC perçinler ile Decoser levhalar metal, ahşap, beton ve alçı duvarlara monte edilebilir. Aşağıdaki çizimleri inceleyiniz.

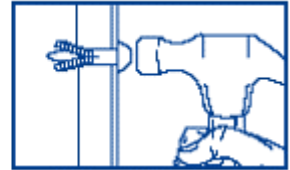
Levhaları monte etmek için paslanmaz vida ve çiviler kullanılabilir.



Matkap ile deliniz



Deligi temizliyerek perçini.
deliğe yerleştiriniz

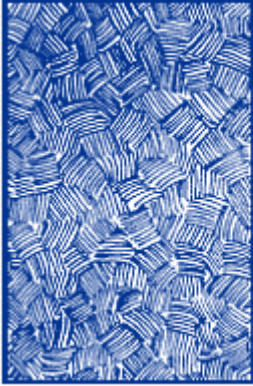


Perçini yerine çakınız.

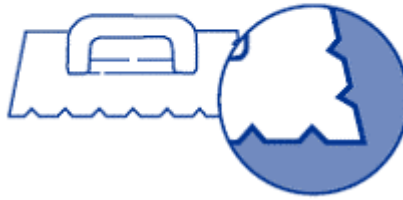
Yapıştırıcılar

Sadece tek komponentli kendinden kürlenen yapıştırıcılar kullanılarak Decoser levhalar mükemmel bir şekilde kuru yüzeylere ve alçı panellere yapıştırılabilir. Yine de daha iyi netice alabilmek için yapıştırıcılar ile beraber perçinlerin de kullanılması tavsiye olunur. Yapıştırıcı levhanın tüm arka yüzeyine 5 mm kalınlığında bir satıh oluşturacak şekilde taraklı mala ile sürülür. Tipik uygulama aşağıdaki şekillerde gösterilmiştir.

Yapıştırıcının uygulanmasından sonra levhanın yüzeyine lastik bir çekiç ile veya ahşap takoz kullanarak küçük bir metal çekiç kullanarak hafif darbelerle vurmak yapışmanın daha iyi olmasını sağlayacaktır.



Mala ile yapıştırıcı uygulanmış
arka yüzey

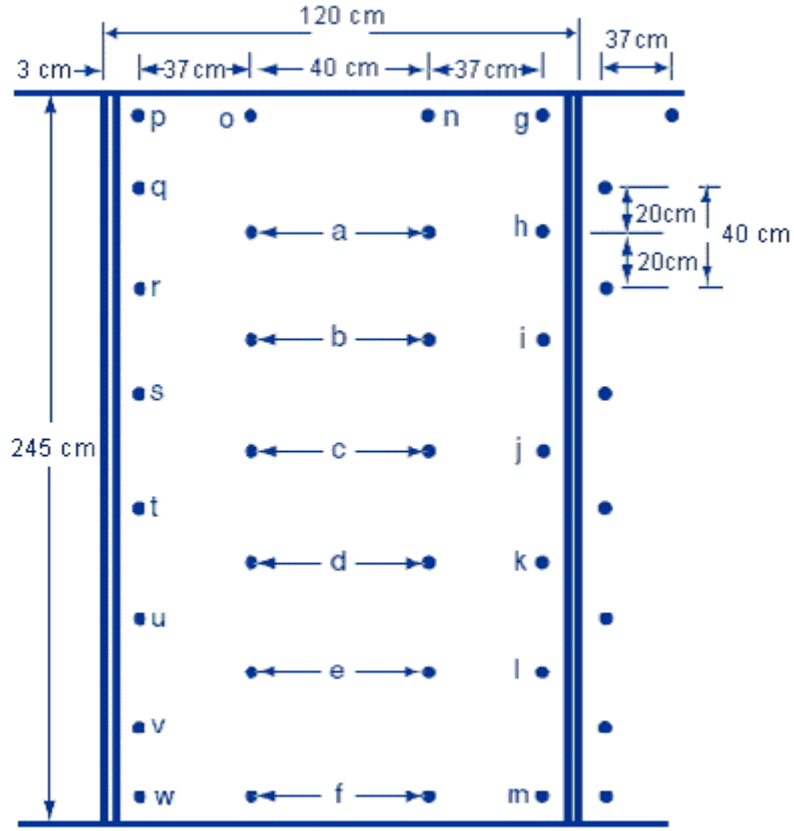


Yapıştırıcı

Taraklı mala

Perçinleme İşlemi ve Sırası

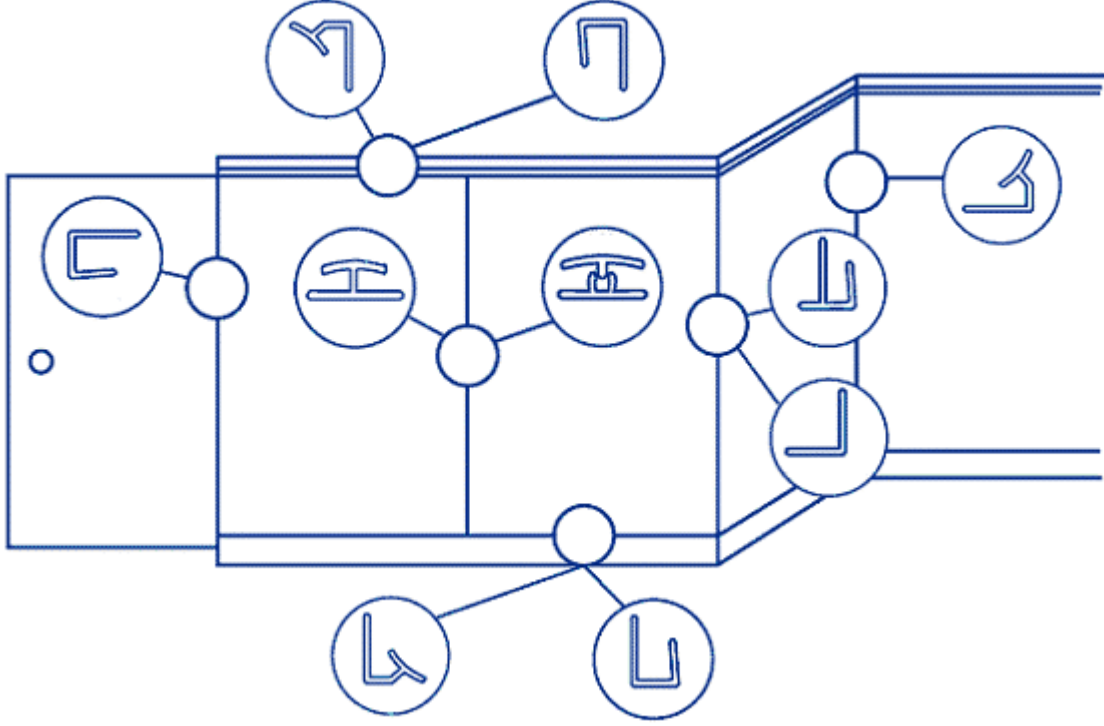
- İlk levhanın montajı terziye alınarak yapılmalıdır.
- Levhaların terazide olup olmadığı montaj esnasında sürekli olarak kontrol edilmelidir.
- PVC profiller yerleştirilmeden önce levhaların kenarları vidalanmamalıdır.
(Levhanın yüzeyine vidalanan PVC profiller kullanılmadığı süreç)
- Decoser levhaları merkezden dışarı doğru perçinleyin.
- Perçinler arasındaki mesafe 40 cm olmalıdır.
- Perçinler yandaki şekle göre yerleştirilmelidir.
- Levhalar bir şablon levha kullanılarak önceden delinmelidir.



Perçinle montaj sırası

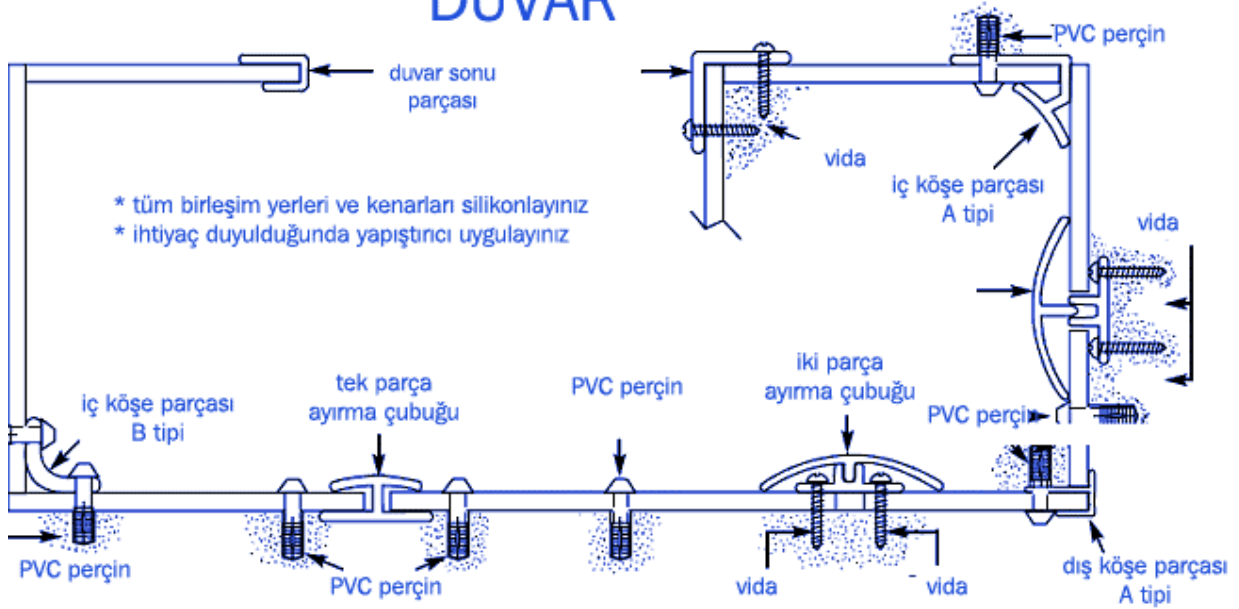
PVC Profil Montajı

PVC profiller aşağıda görüldüğü şekilde monte edilir.



- PVC profiller dış ortamlarda kullanılmamalıdır.
- Tavan ve zemin montajında veya gerektiği hallerde profilleri gereken ebatlarda kesiniz.
- Gerektiği hallerde kenarları vidalamadan profilleri levhaların üzerine yerleştiriniz.
- Rutubetli ortamlarda daima PVC profilleri kullanınız..

DUVAR



Montaj İin hatırlatmalar

1. Montaj esnasında daima iş güvenliđi ve yangın tedbirlerini alınız.
2. İlk levhanın montajı terziye alınarak yapılmalıdır. Levhaların terazide olup olmadığı montaj esnasında sürekli olarak kontrol edilmelidir.
3. Levhaları montaj öncesinde ortamda 24 saat bekletiniz. Montajda gerekli genleşme derzlerini bırakınız.
4. Daha iyi sonuç alabilmek için PVC profilleri, silikon, plastik perinler ve tavsiye edilen yapıştırıcılar ile kullanınız.
5. Fazla silikonu uygulama esnasında temizleyiniz veya uygulama sonrasında keserek alınız.
6. Gerekmesi halinde PVC profilleri levhaların kenarlarını vidalamadan önce levhanın üzerine yerleştiriniz.
7. PVC profilleri gerektiđi hallerde kesiniz.
8. Gerektiđi hallerde levhaları kesiniz..
9. Asma tavan uygulamalarında klips ile levhayı yerine sabitleyiniz.
10. Montaj sonrasında levhaları temizleyiniz.

Levhaları Temizleme

Decoser levhalar minimum bakıma ihtiyaç duyar. Temizlik esnasında sadece sıvı deterjanlar kullanın. Aşındırıcı toz deterjanların kullanılmaması önemle hatırlatılır. Bu tavsiyeleri uygulayarak Decoser levhaların ok uzun yıllar ilk günkü görünümünde kalmasını sağlayabilirsiniz.